



Centrats en les persones

III Jornada d'Atenció a la Salut  
Sexual i Reproductiva

Sabadell, 30 de novembre de 2017

# Què vol dir intervenir comunitàriament?

Josep Lluís de Peray Baiges, consultor extern en  
Salut Pública i Comunitària

Aquesta obra està subjecta a una  
[llicència de Reconeixement 4.0 Internacional de Creative Commons \(CC BY\)](https://creativecommons.org/licenses/by/4.0/)





1. De què parlem quan parlem de SC?
2. Perquè ho fem?
3. Quines estratègies hi ha?
4. Com ho fem?



# 1. De què parlem quan parlem de SC?

*La SC és l'expressió col·lectiva de la salut de les persones i grups d'una comunitat*

*El treball conjunt de l'APS i de la SP que es dirigeix als problemes o necessitats prioritaris de salut, i als seus determinants, de la comunitat amb la seva participació, sense deixar de fer les seves activitats ordinàries.*



## 2. Perquè ho fem?

Centrats en les persones

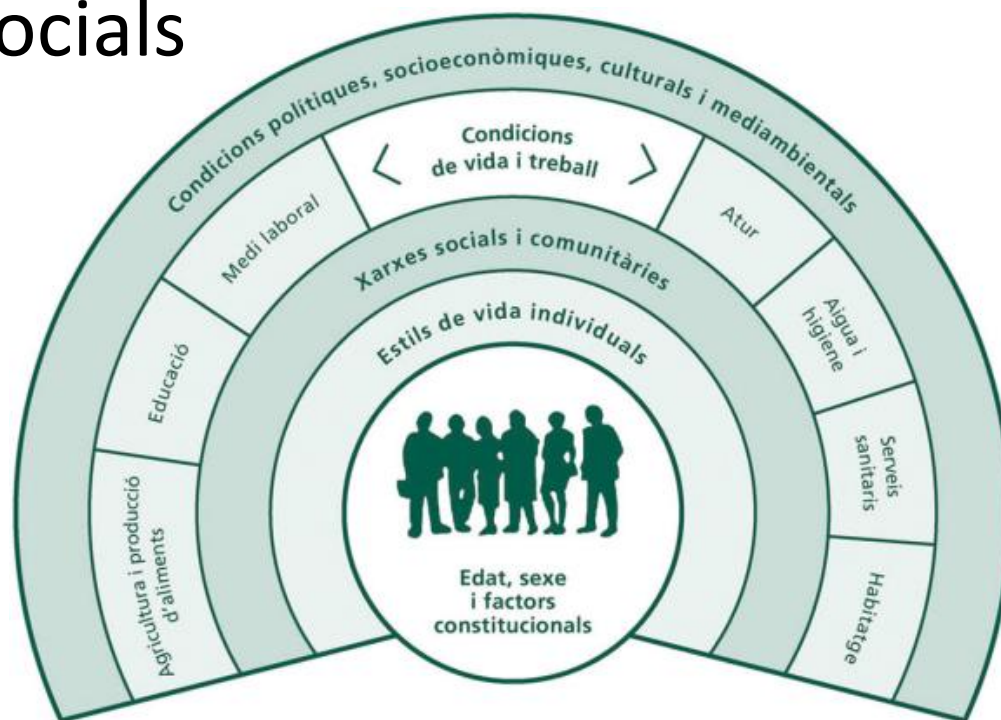
III Jornada d'Atenció a la Salut Sexual i Reproductiva

Responsabilitat

Límits de l'assistència sanitària

Determinants socials

Desigualtats





# 3. Quines estratègies hi ha?

Centrats en les persones

III Jornada d'Atenció a la Salut Sexual i Reproductiva

Des de l'EAP - la SP

Des de l'acció intersectorial (responsabilitat sobre els determinants)

Des de la comunitat



Generalitat de Catalunya  
Departament de Salut



Institut Català  
de la Salut

A L'ICS  
iguals 

institut català de la salut  
ics.gencat.cat

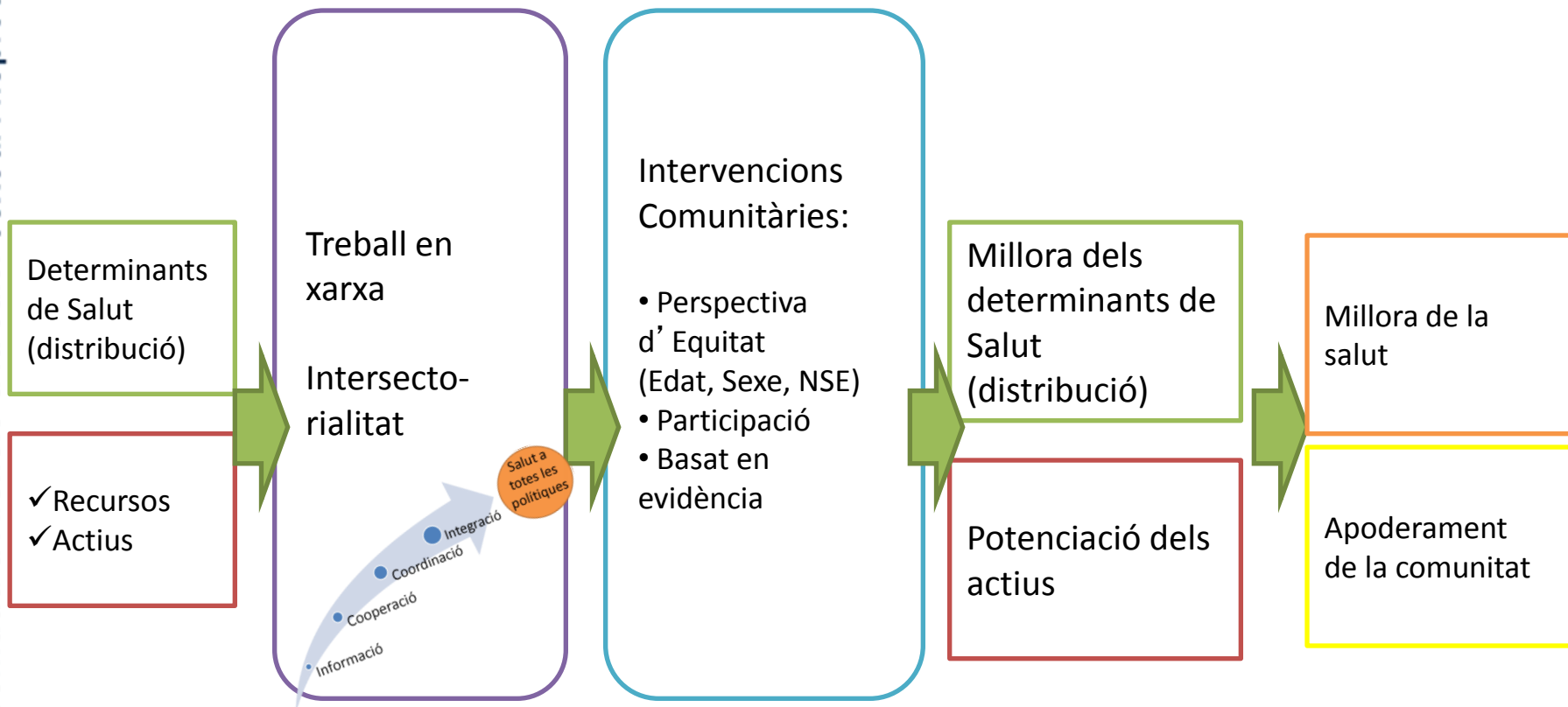


# 3. Quines estratègies hi ha?

Centrats en les persones

III Jornada d'Atenció a la Salut Sexual i Reproductiva

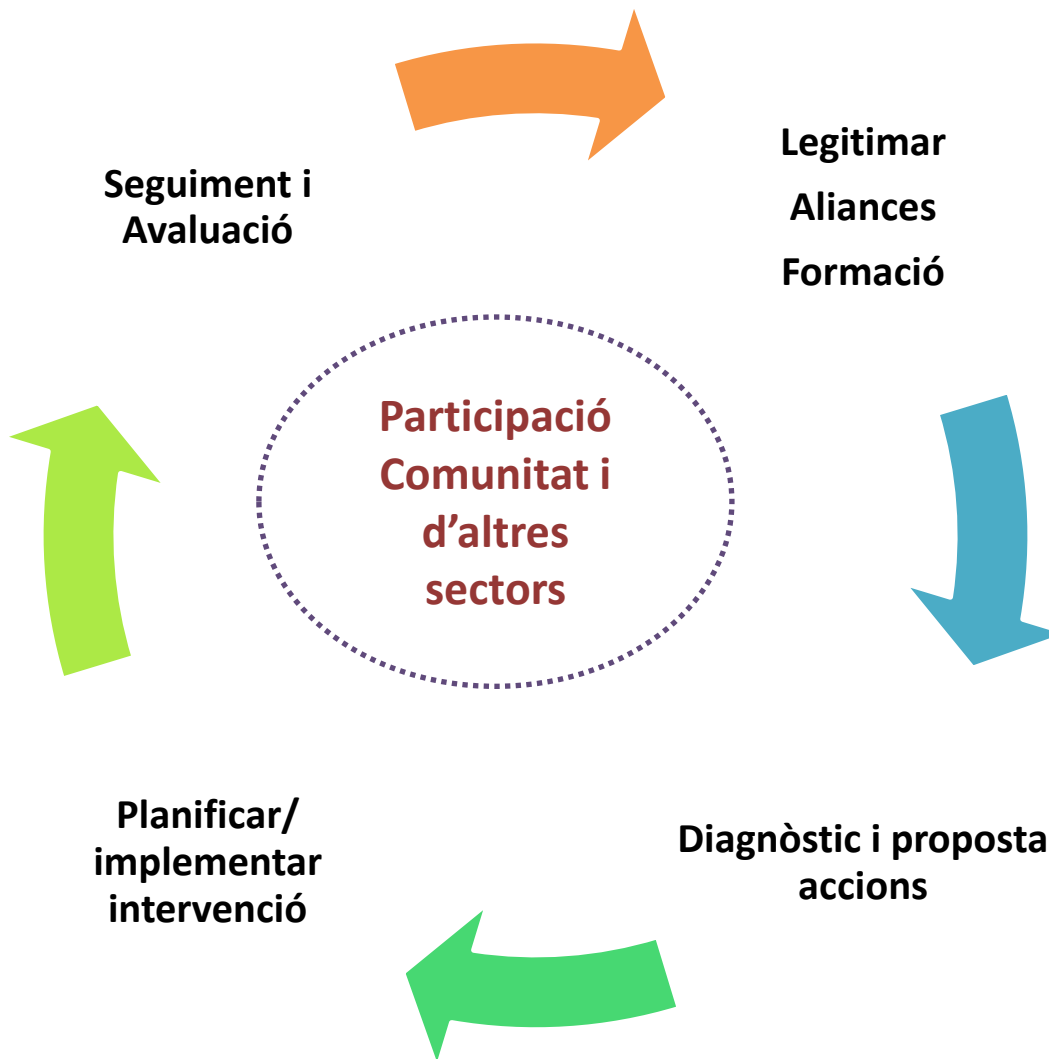
Els agents: Proveïdors de salut (Salut Pública, APS, Smental i drogues, hospital, farmàcies), Municipi (Salut, Serveis Socials, educació i altres regidories), Consell Comarcal, Diputació. I la comunitat, els veïns, les entitats, escoles, associacions...



*Participació de la comunitat*

*Participació de la comunitat*

*Participació de la comunitat*





# 4. Com ho fem?

Centrats en les persones

III Jornada d'Atenció a la Salut Sexual i Reproductiva

## Eficàcia

- Evidència
- *Community Guide, Cochrane, ...*

## Factibilitat



Generalitat de Catalunya  
Departament de Salut



Institut Català  
de la Salut

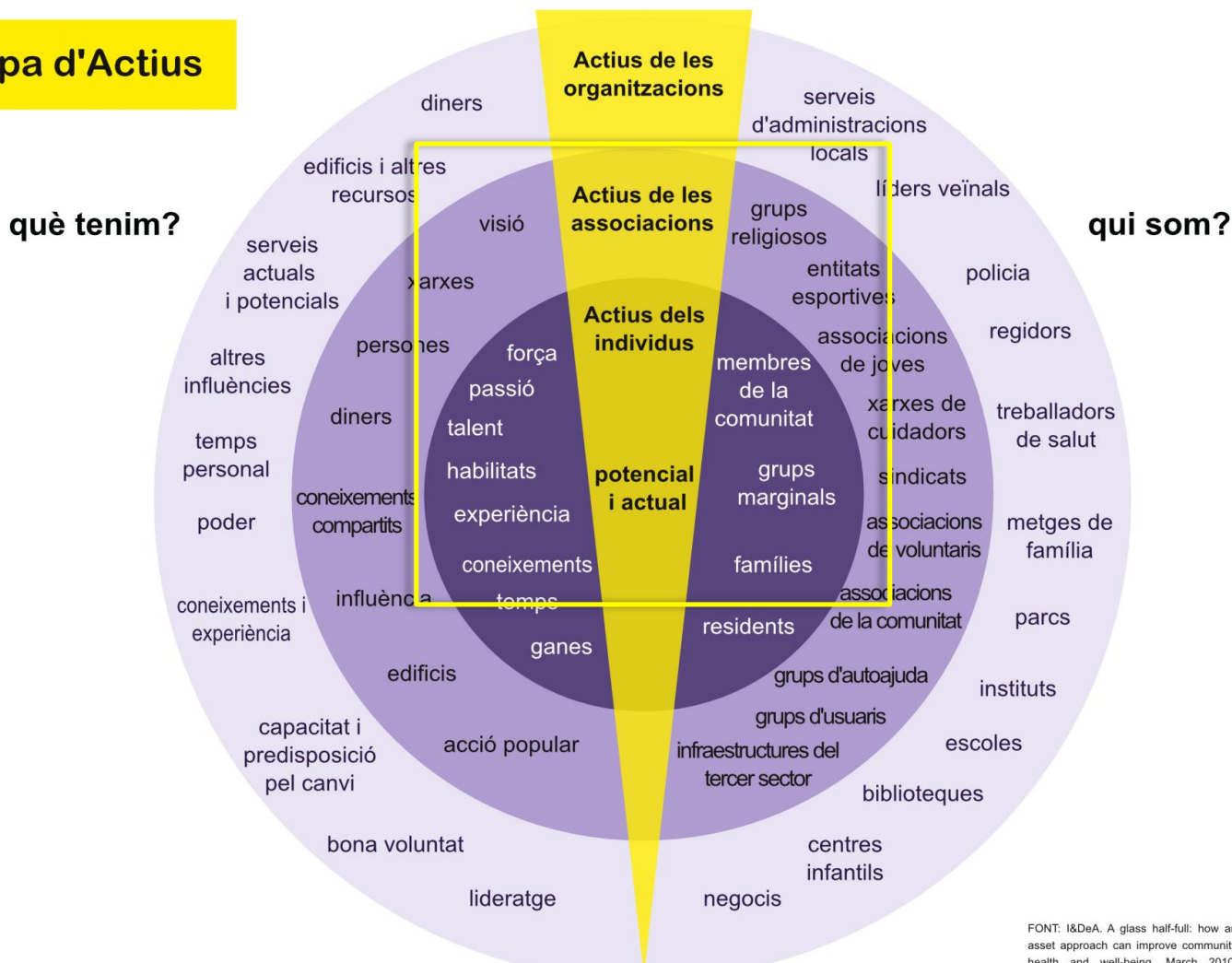
A L'ICS  
iguals 

institut català de la salut  
[ics.gencat.cat](http://ics.gencat.cat)





# Mapa d'Actius



FONT: I&DeA. A glass half-full: how an asset approach can improve community health and well-being. March 2010.  Gerència Territorial Catalunya Central ICS



# Conclusions

Centrats en les persones

III Jornada d'Atenció a la Salut Sexual i Reproductiva

- La definició de la comunitat, com objecte d'atenció i denominador de l'avaluació
- La consideració de la salut segons el model ecològic o dels determinants socials de la salut i de les desigualtats
- L'ús de l'epidemiologia a nivell comunitari
- La participació de la comunitat i l'acció intersectorial
- El treball conjunt, clínic i de SP quan actúa localment, a través de l'atenció primària i dels programes de salut comunitària
- La perspectiva salutogènica
- La mesura dels resultats en tota la base poblacional





Gràcies!!





Generalitat de Catalunya  
**Departament de Salut**



Institut Català  
de la Salut